

OPUSCOLO INFORMATIVO PER TUTTI

I coronavirus (CoV) sono un'ampia famiglia di **virus respiratori** che possono causare malattie da lievi a moderate, dal comune raffreddore a sindromi respiratorie come la MERS e la SARS.

Un nuovo ceppo di coronavirus identificato nell'uomo è quello denominato "Sindrome respiratoria acuta grave coronavirus 2" (**SARS-CoV-2**).

L'11 febbraio l'OMS ha annunciato che la malattia respiratoria causata dal nuovo coronavirus è stata chiamata **COVID-19**.

Sintomi

I sintomi più comuni di un'infezione da coronavirus nell'uomo includono **febbre, tosse, difficoltà respiratorie**.

Nei casi più gravi, l'infezione può causare **polmonite, sindrome respiratoria acuta grave, insufficienza renale e persino la morte**.

Le persone più suscettibili alle forme gravi sono gli anziani e quelle con malattie preesistenti.

Sono a rischio di infezione le persone che vivono o che hanno viaggiato in aree infette dal nuovo coronavirus.

Trasmissione

Il nuovo coronavirus è un virus respiratorio che si diffonde principalmente attraverso **le goccioline del respiro delle persone infette** e viene veicolato dalle mucose di **bocca, naso e occhi**.

Le situazioni pericolose sono dunque colpi di tosse e starnuti, contatti "stretti", mani contaminate che toccano il viso.

Normalmente le malattie respiratorie non si trasmettono con gli alimenti, che comunque devono essere manipolati rispettando le buone pratiche igieniche ed evitando il contatto fra alimenti crudi e cotti.

Secondo i dati attualmente disponibili, le persone sintomatiche sono la causa più frequente di diffusione del virus.

Il periodo di incubazione varia tra 2 e 12 giorni; 14 giorni rappresentano il limite presunto di precauzione.

La via di trasmissione da temere è soprattutto quella respiratoria, non quella da superfici contaminate.

Le principali misure preventive sono:

- **DISTANZA DI SICUREZZA** DI ALMENO UN METRO (MEGLIO DUE!)
- **IGIENI DELLE MANI** ACCURATA E FREQUENTE.

Importante anche una corretta igiene delle superfici, utilizzando per esempio disinfettanti contenenti alcol (etanolo) al 75% o a base di cloro all'1% (candeggina).

Trattamento

Non esiste un trattamento specifico per la malattia causata da un nuovo coronavirus e non sono disponibili, al momento, vaccini per proteggersi dal virus. Il trattamento è basato sui sintomi del paziente e la terapia di supporto può essere molto efficace. Terapie specifiche sono in fase di studio.

NUMERI DI EMERGENZA

1500 numero telefonico gratuito del Ministero della Salute

800 89 45 45 NUMERO VERDE Lombardia

112 Numero Unico Emergenza

DISPOSIZIONI PER I LAVORATORI

- **obbligo di rimanere al proprio domicilio in presenza di febbre (oltre 37.5°) o altri sintomi simil-influenzali** e di chiamare il proprio medico curante e l'autorità sanitaria (attenersi alle loro indicazioni)
- **non poter fare ingresso/non permanere in azienda e dichiarare tempestivamente laddove**, anche successivamente all'ingresso, **sussistano le condizioni di pericolo** (sintomi di influenza, temperatura, provenienza da zone a rischio o contatto con persone positive al virus nei 14 giorni precedenti, etc), informare il medico di famiglia e l'Autorità sanitaria e di rimanere al proprio domicilio
- **impegno a rispettare tutte le disposizioni delle Autorità e del datore di lavoro nel fare accesso in azienda** (in particolare, mantenere la distanza di sicurezza, osservare le regole di igiene delle mani e tenere comportamenti corretti sul piano dell'igiene)
- impegno a **informare** tempestivamente e responsabilmente **il datore di lavoro della presenza di qualsiasi sintomo influenzale durante l'espletamento della prestazione lavorativa**, avendo cura di rimanere ad adeguata distanza dalle persone presenti.

MODALITA' DI INGRESSO IN AZIENDA

- Il personale, prima dell'accesso al luogo di lavoro **potrà essere sottoposto al controllo della temperatura corporea.**

Si suggerisce di utilizzare un termometro ad infrarossi frontale che permette di mantenere il rispetto della distanza interpersonale di sicurezza.

Se tale temperatura risulterà superiore ai 37,5°, non sarà consentito l'accesso ai luoghi di lavoro. Le persone in tale condizione - nel rispetto delle indicazioni riportate in nota - saranno **momentaneamente isolate e fornite di mascherine** non dovranno recarsi al Pronto Soccorso e/o nelle infermerie di sede, ma dovranno contattare nel più breve tempo possibile il proprio medico curante e seguire le sue indicazioni

- **preclusione dell'accesso a chi, negli ultimi 14 giorni, abbia avuto contatti con soggetti risultati positivi al COVID-19 o provenga da zone a rischio** secondo le indicazioni dell'OMS.

PULIZIA E SANIFICAZIONE IN AZIENDA

- l'azienda assicura la **pulizia giornaliera e la sanificazione periodica** dei locali, degli ambienti, delle postazioni di lavoro e delle aree comuni e di svago
- **nel caso di presenza di una persona con COVID-19 all'interno dei locali aziendali, si procede alla pulizia e sanificazione dei suddetti** secondo le disposizioni della circolare n. 5443 del 22 febbraio 2020 del Ministero della Salute **nonché alla loro ventilazione**

- viene garantita la **pulizia a fine turno e la sanificazione periodica di tastiere, schermi touch, mouse** con adeguati detergenti, sia negli uffici, sia nei reparti produttivi

PRECAUZIONI IGIENICHE PERSONALI

- è **obbligatorio che le persone presenti in azienda adottino tutte le precauzioni igieniche**, in particolare per le mani
- l'azienda mette a disposizione **idonei mezzi detergenti per le mani**
- è raccomandata la **frequente pulizia delle mani con acqua e sapone**

GESTIONE SPAZI COMUNI (SPOGLIATOI, DISTRIBUTORI DI BEVANDE E/O SNACK, ECC...)

- **l'accesso agli spazi comuni**, comprese le mense aziendali, le aree fumatori e gli spogliatoi è **contingentato**, con la previsione di una ventilazione continua dei locali, di un tempo ridotto di sosta all'interno di tali spazi e con il mantenimento della distanza di sicurezza di 1 metro tra le persone che li occupano
- viene garantita **organizzazione degli spazi e sanificazione degli spogliatoi** per lasciare nella disponibilità dei lavoratori luoghi per il deposito degli indumenti da lavoro e garantire loro idonee condizioni igieniche sanitarie.
- Viene garantire la **sanificazione periodica e la pulizia giornaliera**, con appositi detergenti dei locali mensa, delle tastiere dei distributori di bevande e snack.

GESTIONE ENTRATA E USCITA DEI DIPENDENTI

- Si favoriscono **orari di ingresso/uscita scaglionati** in modo da evitare il più possibile contatti nelle zone comuni (ingressi, spogliatoi, zona ristoro, ecc.)
- dove è possibile, occorre dedicare (se possibile) una porta di entrata e una porta di uscita da questi locali e **garantire la presenza di detergenti** segnalati da apposite indicazioni

SPOSTAMENTI INTERNI, RIUNIONI, EVENTI INTERNI E FORMAZIONE

- Gli **spostamenti all'interno del sito aziendale sono limitati al minimo indispensabile**
- **non sono consentite le riunioni in presenza**. Laddove le stesse fossero connotate dal carattere della necessità e urgenza, nell'impossibilità di collegamento a distanza, sarà ridotta al minimo la partecipazione necessaria e, comunque, saranno garantiti il distanziamento interpersonale e un'adeguata pulizia/areazione dei locali
- sono **sospesi e annullati tutti gli eventi interni e ogni attività di formazione in modalità in aula**, anche obbligatoria, se non in modalità on line
- **Il mancato completamento dell'aggiornamento della formazione professionale e/o abilitante** entro i termini previsti per tutti i ruoli/funzioni aziendali in materia di salute e sicurezza nei luoghi di lavoro, dovuto all'emergenza in corso e quindi per causa di forza maggiore, **non comporta l'impossibilità a continuare lo svolgimento dello specifico ruolo/funzione**

GESTIONE DI UNA PERSONA SINTOMATICA IN AZIENDA

- **nel caso in cui una persona presente in azienda sviluppi febbre e sintomi di infezione respiratoria** quali la tosse, lo deve dichiarare immediatamente all'ufficio del personale, **si dovrà procedere al suo isolamento** in base alle disposizioni dell'autorità sanitaria e a quello degli altri presenti dai locali, **l'azienda procede immediatamente ad avvertire le autorità sanitarie competenti e/o i numeri di emergenza per il COVID-19** forniti dalla Regione o dal Ministero della Salute
- **l'azienda collabora con le Autorità sanitarie per la definizione degli eventuali "contatti stretti" di una persona presente in azienda che sia stata riscontrata positiva al tampone COVID-19.** Ciò al fine di permettere alle autorità di applicare le necessarie e opportune misure di quarantena. Nel periodo dell'indagine, l'azienda potrà chiedere agli eventuali possibili contatti stretti di lasciare cautelativamente lo stabilimento, secondo le indicazioni dell'Autorità sanitaria.

Se presenti sintomi come quelli descritti,

informa immediatamente il Datore di lavoro se ti trovi al lavoro.

Altrimenti fai una telefonata in azienda prima di andare al lavoro, se ti trovi a casa.

COME LAVARSI LE MANI

Con la soluzione alcolica:

1. versa nel palmo della mano una quantità di soluzione sufficiente per coprire tutta la superficie delle mani
2. friziona le mani palmo contro palmo
3. friziona il palmo sinistro sopra il dorso destro intrecciando le dita tra loro e viceversa
4. friziona bene palmo contro palmo
5. friziona bene i dorsi delle mani con le dita
6. friziona il pollice destro mantenendolo stretto nel palmo della mano sinistra e viceversa
7. friziona ruotando avanti e indietro le dita della mano destra strette tra loro nel palmo della mano sinistra e viceversa
8. friziona il polso ruotando avanti e indietro le dita della mano destra strette tra loro sul polso sinistro e ripeti per il polso destro
9. una volta asciutte le tue mani sono pulite.

Con acqua e sapone:

1. bagna bene le mani con l'acqua
2. applica una quantità di sapone sufficiente per coprire tutta la superficie delle mani
3. friziona bene le mani palmo contro palmo
4. friziona il palmo sinistro sopra il dorso destro intrecciando le dita tra loro e viceversa
5. friziona il dorso delle dita contro il palmo opposto tenendo le dita strette tra loro
6. friziona le mani palmo contro palmo avanti e indietro intrecciando le dita della mano destra incrociate con quelle della sinistra
7. friziona il pollice destro mantenendolo stretto nel palmo della mano sinistra e viceversa
8. friziona ruotando avanti e indietro le dita della mano destra strette tra loro nel palmo della mano sinistra e viceversa
9. sciacqua accuratamente le mani con l'acqua
10. asciuga accuratamente le mani con una salvietta monouso
11. usa la salvietta monouso per chiudere il rubinetto".

Come lavarsi le mani con acqua e sapone?

LAVA LE MANI CON ACQUA E SAPONE, SOLTANTO SE VISIBILMENTE SPORCHE! ALTRIMENTI, SCEGLI LA SOLUZIONE ALCOLICA!



Durata dell'intera procedura: **40-60 secondi**



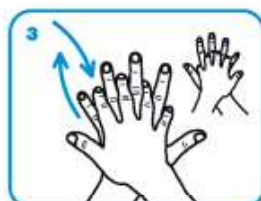
Bagna le mani con l'acqua



applica una quantità di sapone sufficiente per coprire tutta la superficie delle mani



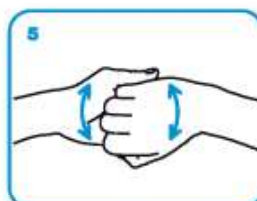
friziona le mani palmo contro palmo



il palmo destro sopra il dorso sinistro intrecciando le dita tra loro e viceversa



palmo contro palmo intrecciando le dita tra loro



dorso delle dita contro il palmo opposto tenendo le dita strette tra loro



frizione rotazionale del pollice sinistro stretto nel palmo destro e viceversa



frizione rotazionale, in avanti ed indietro con le dita della mano destra strette tra loro nel palmo sinistro e viceversa



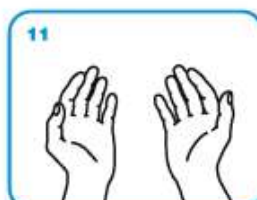
Risciacqua le mani con l'acqua



asciuga accuratamente con una salvietta monouso



usa la salvietta per chiudere il rubinetto



...una volta asciutte, le tue mani sono sicure.