

Le Nuove Regole anti Covid-19 per la Scuola



SE SONO POSITIVO

al tampone antigenico rapido o molecolare

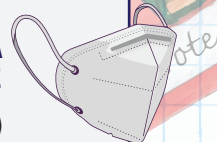
ISOLAMENTO DI 5 GIORNI

e tampone antigenico rapido o molecolare al quinto giorno (di cui 2 senza sintomi)

DAL 1° CASO POSITIVO

AUTOSORVEGLIANZA E MASCHERINA FFP2

per tutti i compagni (a partire dai 6 anni) e per il personale scolastico



IL TAMPONE DI CONTROLLO:

- Tampone **MOLECOLARE** gratuito presso PUNTI TAMPONE ASST o PRIVATI ACCREDITATI (previa prenotazione attraverso il link di ATS)
- Tampone **ANTIGENICO RAPIDO** in Farmacia (dal 01/04/2022 i tamponi effettuati in Farmacia sono a pagamento)

RISULTATI TAMPONE E FINE ISOLAMENTO:

- Se è **NEGATIVO** vale come fine isolamento (potrò comunque scaricare dal link il relativo provvedimento di fine isolamento che mi sarà inviato da ATS)
- Se è ancora **POSITIVO** proseguo l'isolamento ed eseguirò un altro tampone a partire dal giorno successivo
- Dopo **14 GIORNI di persistente positività** (se asintomatico) l'isolamento termina e riceverò il provvedimento di fine isolamento, il rientro a scuola è consentito solo per gli alunni

SE SI PRESENTANO SINTOMI:

- Faccio **UN TAMPONE** antigenico o molecolare.
- Se il tampone è **NEGATIVO**, ma persistono i sintomi, il test va ripetuto al quinto giorno successivo all'ultimo contatto con il soggetto positivo
- Se il tampone è **POSITIVO** vado in isolamento per 5 giorni



In caso di sintomi lievi:

- A prescindere dall'istituto frequentato, rimane il **divieto di recarsi a scuola con temperatura pari o superiore a 37.5°** (consulta il Medico di famiglia)
- Gli studenti con **sintomi respiratori di lieve entità** e in buone condizioni generali che non presentano febbre, possono frequentare regolarmente in presenza indossando mascherine chirurgiche o FFP2 fino alla scomparsa dei sintomi

ATTENZIONE!



- Un test effettuato **prima del termine del periodo di isolamento** non è ritenuto valido per attestare la negativizzazione e il rilascio di Green Pass
- Un test **"fai da te" autosomministrato** non è ritenuto valido come attestazione di positività o negatività (deve essere confermato da un tampone molecolare o antigenico rapido)
- Il personale scolastico può rientrare **solo con tampone negativo**.

Sistema Socio Sanitario



Regione Lombardia
ATS Val Padana